

SCUOLA ELEMENTARE "G. RODARI" - VIA GALILEI - SESTU

PIANO TERRA

VOI SIETE QUI

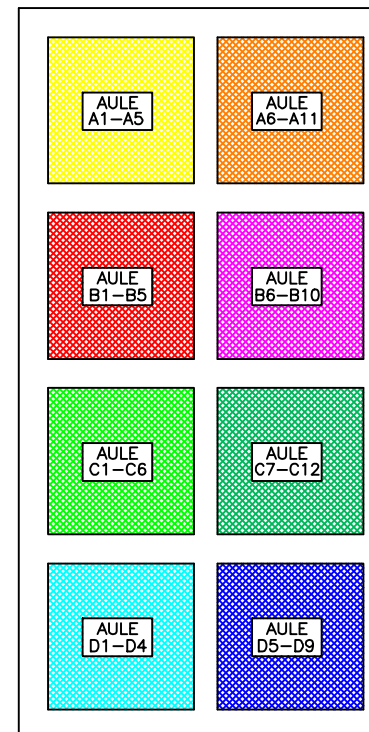
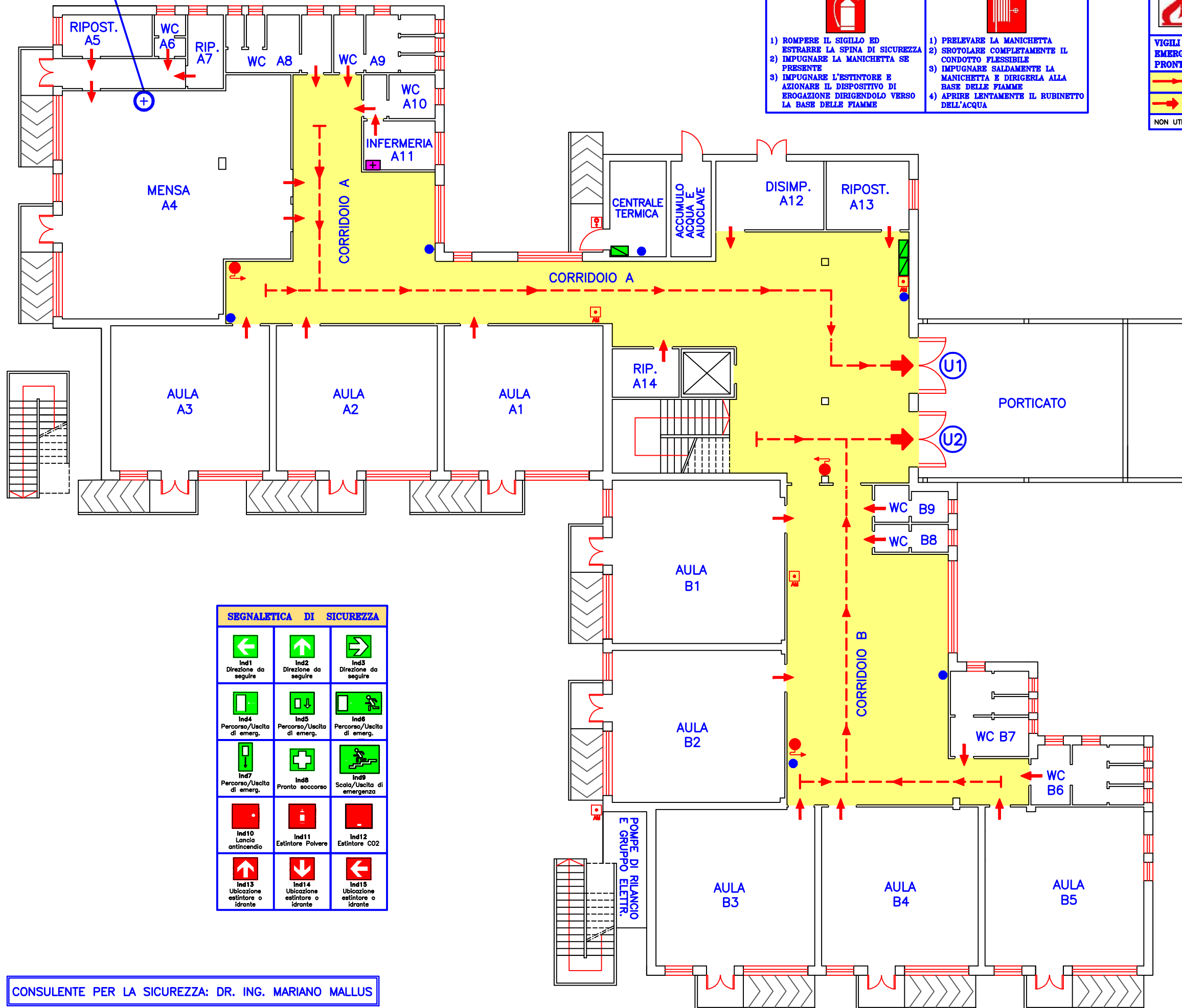
USO DELL'ESTINTORE	USO DELL'IDRANTE
<ol style="list-style-type: none"> 1) ROMPERE IL SIGILLO ED ESTRARRE LA SPINA DI SICUREZZA 2) IMPUGNARE LA MANICHETTA SE PRESENTE 3) IMPUGNARE L'ESTINTORE E AZIONARE IL DISPOSITIVO DI EROGAZIONE DIRIGENDOLO VERSO LA BASE DELLE FIAMME 	<ol style="list-style-type: none"> 1) PRELEVARE LA MANICHETTA 2) SROTOLARE COMPLETAMENTE IL CONDOTTO FLESSIBILE 3) IMPUGNARE SALDAMENTE LA MANICHETTA E DIRIGERLA ALLA BASE DELLE FIAMME 4) APRIRE LENTAMENTE IL RUBINETTO DELL'ACQUA

PERCORSO DI USCITA IN CASO D'INCENDIO

VIGILI DEL FUOCO TEL.115
EMERGENZA SANITARIA TEL.118
PRONTO INTERVENTO TEL.112-113

Ind16 Percorso orizzontale consigliato
Ind17 Uscita di sicurezza o di emergenza

NON UTILIZZARE GLI ASCENSORI IN CASO D'INCENDIO



SEGNALETICA DI SICUREZZA		
Ind1 Direz. da seguire	Ind2 Direz. da seguire	Ind3 Direz. da seguire
Ind4 Percorso/Uscita di emerg.	Ind5 Percorso/Uscita di emerg.	Ind6 Percorso/Uscita di emerg.
Ind7 Percorso/Uscita di emerg.	Ind8 Pronto soccorso	Ind9 Scala/Uscita di emergenza
Ind10 Lancio antincendio	Ind11 Estintore Polvere	Ind12 Estintore CO2
Ind13 Ubicazione estintore o idrante	Ind14 Ubicazione estintore o idrante	Ind15 Ubicazione estintore o idrante

PRESIDI DI SICUREZZA	
	ESTINTORE
	QUADRO ELETTRICO
	IDRANTE
	PULSANTE DI ALLARME
	ATTACCO AUTOPOMPA VVF
	INTERRUTTORE DI SGANCIO GASOLIO
	CASSETTA PRONTO SOCCORSO

CONSULENTE PER LA SICUREZZA: DR. ING. MARIANO MALLUS