

# SCUOLA MA TERNA "GAGARIN"- SESTU

## PIANO TERRA

### USO DELL'ESTINTORE

**n**

- 1) ROMPERE IL SIGILLO ED ESTRARRE LA SPINA DI SICUREZZA.
- 2) IMPUGNARE LA MANICHETTA SE PRESENTE
- 3) IMPUGNARE L'ESTINTORE E AZIONARE IL DISPOSITIVO DI BROGAZIONE DIRIGENDOLO VERSO LA BASE DELLE FIAMME

### USO DELL'IDRANTE



- 1) PRELEVARE LA MANICHETTA
- 2) SROTOLARE COMPLETAMENTE IL CONDOTTO FLESSIBILE
- 3) IMPUGNARE SALDAMENTE LA MANICHETTA E DIRIGERLA ALLA BASE DELLE FIAMME
- 4) APRIRE LENTAMENTE IL RUBINETTO DELL'ACQUA

### PRESIDI DI SICUREZZA

<b>E</b>	ESTINTORE
<b>fll</b>	QUADRO ELETTRICO
<b>II.</b>	IDRANTE
<b>CASSETTA</b>	PRONTO SOCCORSO



PERCORSO DI USCITA IN CASO D'INCENDIO

VIGILI DEL FUOCO TEL. 118  
EMERGENZA SANITARIA TEL. 112-113  
PRONTO INTERVENTO TEL. 112-113

Ind16 Percorso orizzontale consigliato  
Ind17 Uscita di sicurezza o di emergenza  
NON UTILIZZARE GLI ASCENSORI IN CASO D'INCENDIO

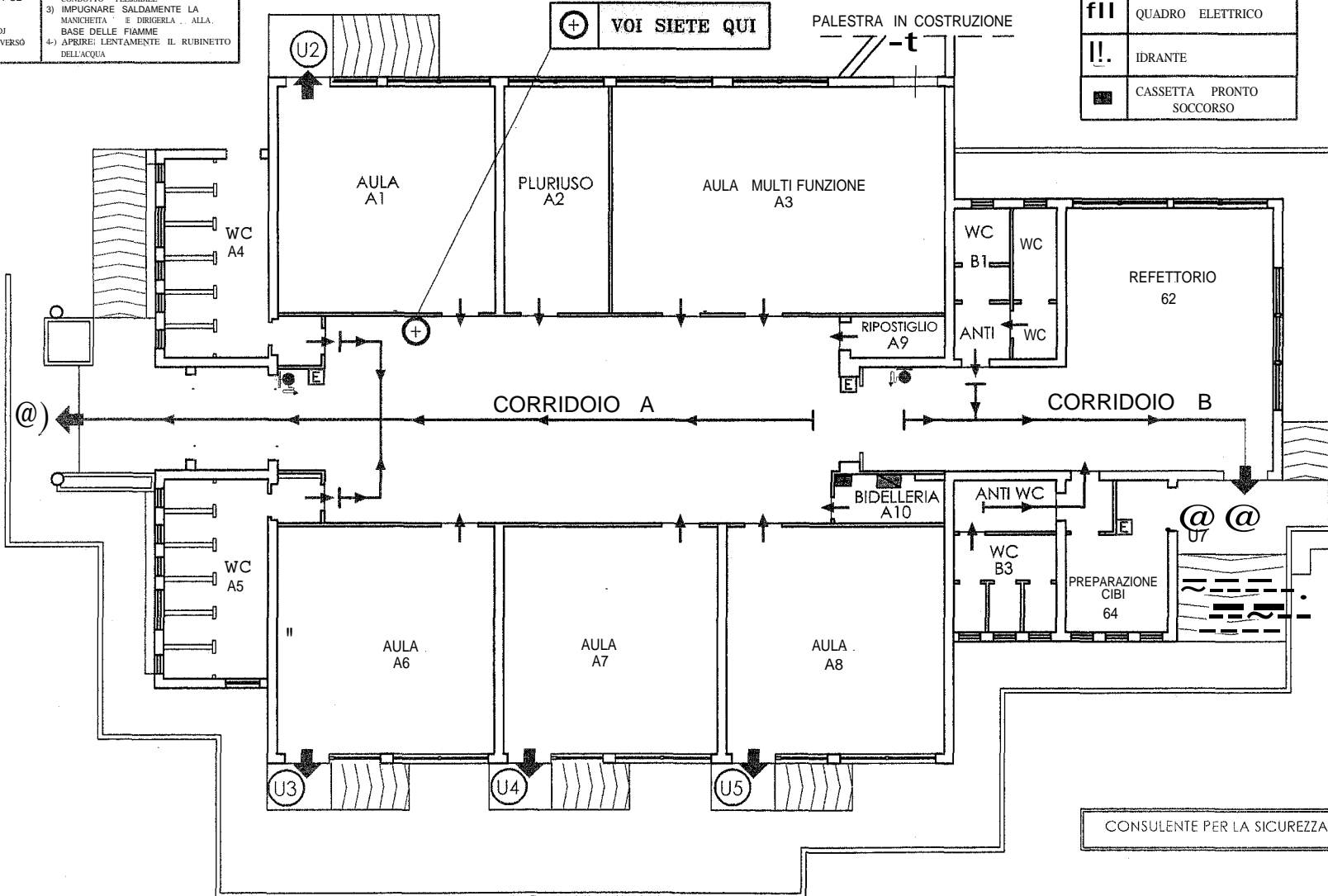
**VOI SIETE QUI**

PALESTRA IN COSTRUZIONE

**R1**  
LOCALI A1-A2-A3 A4-AS

**R2**  
LOCALI A4-A5-A6 A7-A8

**R3**  
LOCALI B1-B2-B3 B4



### SEGNALETICA DI SICUREZZA

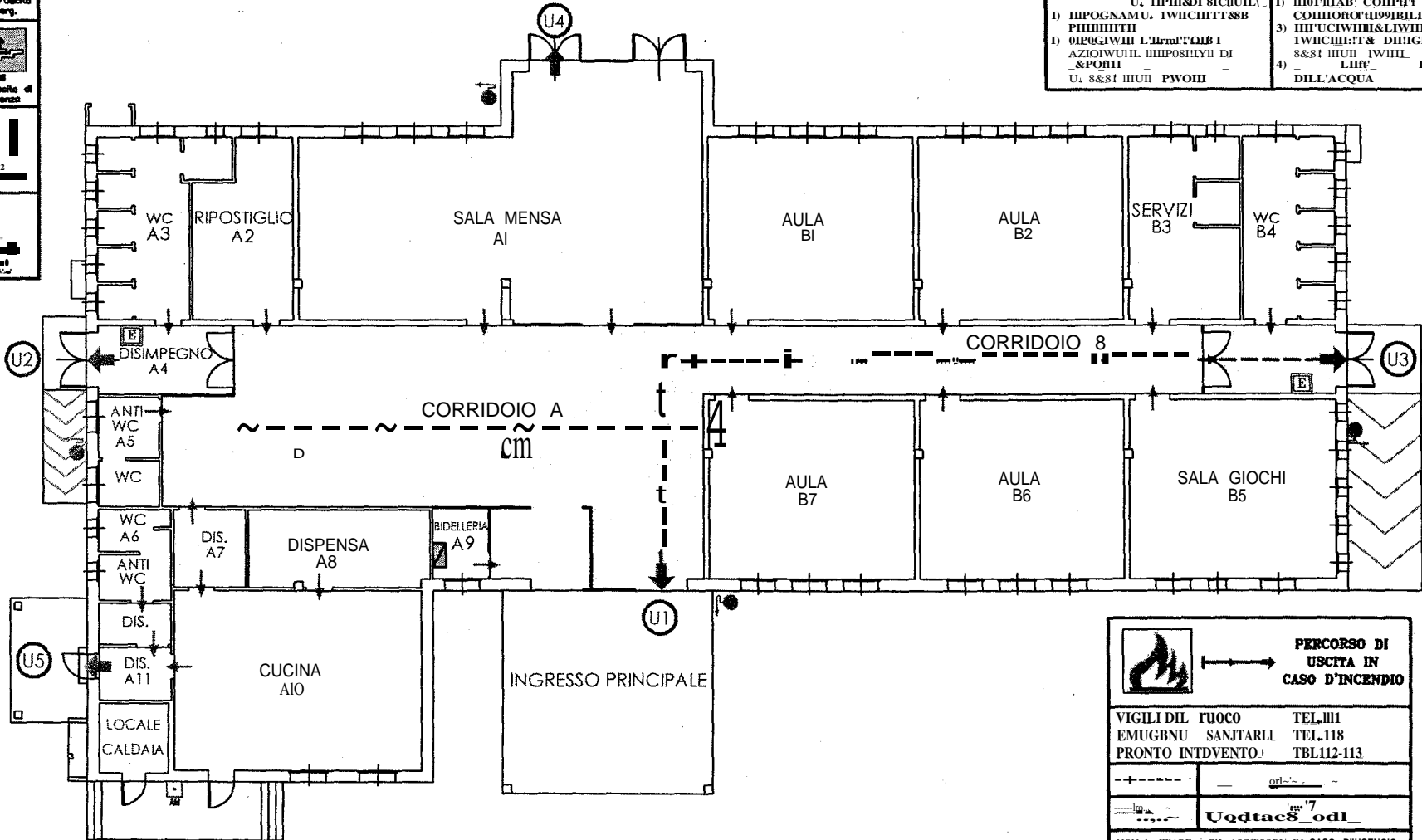
Ind1 Dimin. de Direz. da USCITA	Ind2 Direzione USCITA	Ind3 Direzione da USCITA
Ind4 Percorso/Uscita di emergenza	Ind5 Percorso/Uscita di emergenza	Ind6 Percorso/Uscita di emergenza
Ind7 Percorso/Uscita di emergenza	Ind8 Pronto soccorso	Ind9 Scalo/Uscita di emergenza
Ind10 Lancia antincendio	Ind11 Estintore	Ind12 Estintore CO2
Ind13 Ubicazione estintore o lancia	Ind14 Ubicazione estintore o idrante	Ind15 Ubicazione estintore o idrante

CONSULENTE PER LA SICUREZZA: DR. ING. MARIANO MALLUS

**PIANO TERRA**

SEGNALETICA DI SICUREZZA		
Ind1 Direzione da seguire	Ind2 Direzione da seguire	Ind3 Direzione da seguire
Ind4 Percorso/Uscita di emerg.	Ind5 Percorso/Uscita di emerg.	Ind6 Percorso/Uscita di emerg.
Ind7 Percorso/Uscita di emerg.	Ind8 Pronto soccorso	Ind9 Scale/Uscita di emergenza
Ind10 Percorso/Uscita di emerg.	Ind11 Percorso/Uscita di emerg.	Ind12 Percorso/Uscita di emerg.

uso DKU. ISTUTTORE	uso DELL'IDWIF
<b>D</b>	<b>I</b>
1) IL IICIVI ID U. IPII&DI SICHUUA 2) IIPPOGNAMU. IWICHIIT&SB PIIIIIIITH 3) OIPIGIWIII L'Irm'I'QIB I AZIOIWUHL IIPPOSHYII DI &PQIII U. S&81 IUII PWOIII	1) PIIEYAMU, IWHICmIT& IHOIUIAB COHP'I' IL COIHORO'II99IBILI 2) IIP'UCIWIHII&LIWIIICMU. IWHICHI:T& DIHIGBII&LL. S&81 IUII IWIII 3) LIIR' IL IHIHINIIT 4) DILL'ACQUA



PRESIDI DI SICUREZZA	
	ESTINTORE
	QUADRO IBITRICO
	IDRANTI
	INTERRUTTORI DI EMERGENZA
	ATTACCO UOPOIPA m
	INTERRUTTORE DI SGANCIO GASOU
	CASSETTA PRONTO SOCCORSO

	AI-A5
	AULE A6-A11
	AULE B1-B7

**PERCORSO DI USCITA IN CASO D'INCENDIO**

→

VIGILI DEL FUOCO TEL.112  
 EMUGBNU SANTARIL TEL.118  
 PRONTO INTDVENTO TBL112-113

**Uodtac8 odl**

NON INIZIARE GLI ASCENSORI IN CASO D'INCENDIO